

SPECYFIKACJA I ZAKRES PRZEDMIOTU POSTĘPOWANIA

Ściana szczytowa elewacji południowo-wschodniej



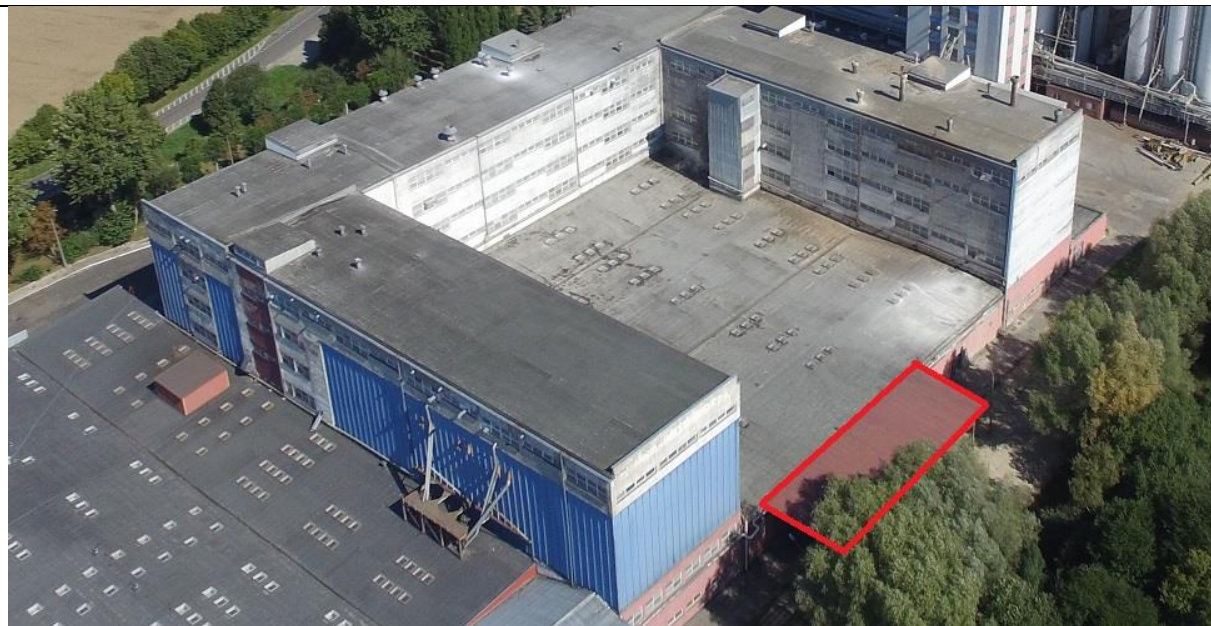
Lp.	Zakres prac	Ilość
1.	<p>Remont żelbetowych płyt ściennych:</p> <ul style="list-style-type: none"> • usunięcie luźnych elementów płyt elewacyjnych, • uzupełnienie i wymiana starych uszczelnień styku pomiędzy płytami, • mycie elewacji wodą pod ciśnieniem, • reprofilacja krawędzi płyt w technologii PCC, • uszczelnienie zewnętrzne połączeń płyt kitem trwale plastycznym z zatarciem piaskiem kwarcowym, • wymalowanie powierzchni zewnętrznej farbą elastyczną. 	400m ²
2.	<p>Remont płyt PW8 o powierzchni ca. 1100m²:</p> <ul style="list-style-type: none"> • mycie płyt warstwowych wodą pod ciśnieniem, • malowanie powierzchni zewnętrznej, 	208m ²
3.	Izolacja fundamentów metodą iniekcji	85 m
4.	Mycie okien budynku produkcyjnego.	131m ²
5.	Demontaż wyłączonych z eksploatacji rur instalacji c.o.	60 mb
6.	Mycie i malowanie drabiny P.Poż. (mocowanie uszkodzonych uchwytów).	12 mb
7.	Wymiana rur spustowych	66 mb
8.	Mycie i malowanie rynien	60 mb
9.	Mycie i malowanie obróbki blacharskiej	20 m ²
10.	Czyszczenie i renowacja bramy stalowej wjazdowej ca. 2,5x3m.	2 szt.

Ściana wewnętrzna „U” elewacji południowo-wschodniej



Lp.	Zakres prac	Ilość
1.	<p>Remont żelbetowych płyt ściennych:</p> <ul style="list-style-type: none"> • usunięcie luźnych elementów płyt elewacyjnych, • uzupełnienie i wymiana starych uszczelnień styku pomiędzy płytami, • mycie elewacji wodą pod ciśnieniem, • reprofilacja krawędzi płyt w technologii PCC, • uszczelnienie zewnętrzne połączeń płyt kitem trwale plastycznym z zatarciem piaskiem kwarcowym, • wymalowanie powierzchni zewnętrznej farbą elastyczną. 	1 307 m ²
2.	<p>Remont płyt PW8 o powierzchni ca. 1100m²:</p> <ul style="list-style-type: none"> • mycie płyt warstwowych wodą pod ciśnieniem, <p>malowanie powierzchni zewnętrznej,</p>	552 m ²
3.	Mycie okien budynku produkcyjnego.	690 m ²
4.	Wymiana rur spustowych	120 mb
5.	Mycie i malowanie rynien	170 mb
6.	Mycie i malowanie obróbki blacharskiej	88 m ²
7.	Mycie i malowanie /wymiana blachy trapezowej osłonowej dobodówki	306 m ²
8.	Remont zewnętrznych schodów ppoż (czyszczenie, wymiana uszkodzonych/ skorodowanych elementów, malowanie)	1 kpl

Ocieplenie dachu wiaty



Lp.	Zakres prac	Ilość
1.	Ocieplenie dachu za pomocą styropapy o gr. 5 cm	300 m ²
2.	Pokrycie styropapy papą termozgrzewalną	300 m ²
3.	Wykonanie obróbki okapem	60 mb
4.	Montaż wiatrownicy (blacha ocynkowana)	20 mb

Instalacja odgromowa

Lp.	Zakres prac	Ilość
1.	Wykonanie sond uziomowych	1 kpl
2.	Wykonanie złączy kontrolnych	1 kpl
3.	Wymiana niezbędnych elementów (złączy krzyżowych, uchwyty) i poprawa naciągów instalacji odgromowej.	1 kpl
4.	Wykonanie pomiarów instalacji odgromowej.	1 kpl

Kolorystyka wszystkich elementów wymienionych powyżej w uzgodnieniu ze zleceniodawcą.

Podane w niniejszym zaproszeniu powierzchnie i długości mają charakter pogładowy i wymagają weryfikacji przez oferenta przed złożeniem oferty.